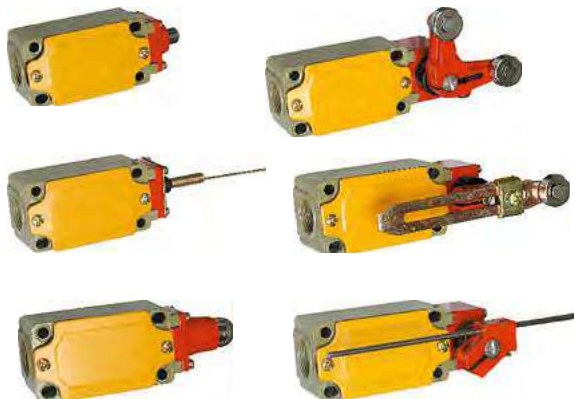


Конечные выключатели серии L XK3-20S

Назначение



Концевые выключатели серии L XK3-20S, предназначены для коммутации электрических цепей управления переменного и постоянного тока под воздействием управляющих упоров в определенных точках пути контролируемого объекта.

- * подвижные узлы конвейеров,
- * автоматические гаражные ворота,
- * сборочное производство,
- * управление эскалаторами,
- * погрузка и транспорт.

Конструкция

Концевые выключатели при переходе за верхний или нижний предел установленного предельного значения замыкают электрические цепи или выдают определенный сигнал. Концевой выключатель по своей сути является ключом в электрических цепях индикации, управления, сигнализации и т.п. Концевые выключатели выпускаются в корпусах из высокопрочного армированного самогасящего пластика и из различных металлов. Приводы также изготавливаются из пластика, металла или комбинированные.

Максимальный ток - 10 А;

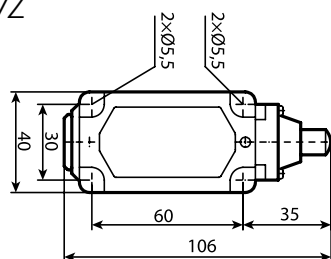
Номинальное напряжение - 220 В;

Степень защиты, IP - 67;

Диапазон рабочих температур, °С - от -20 до +40

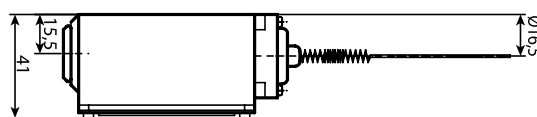
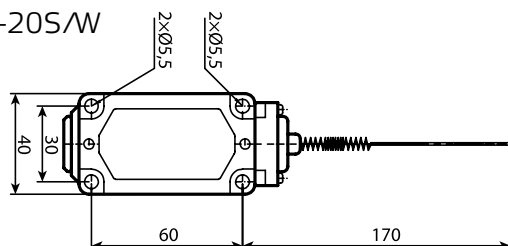
Габаритные размеры

L XK3-20S/Z



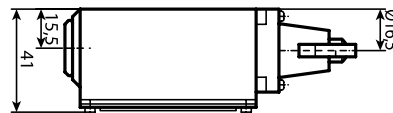
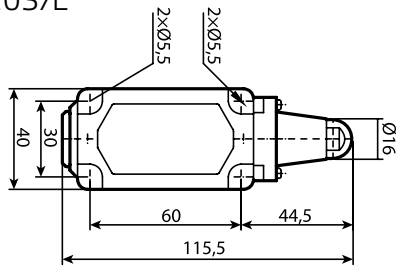
металлический кнопочный плунжер

L XK3-20S/W



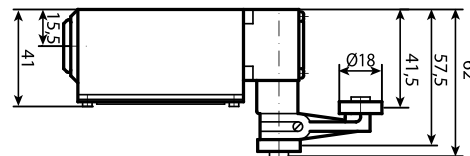
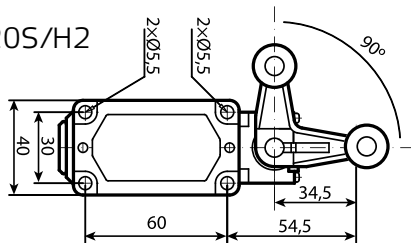
кошачий ус

LXK3-20S/L



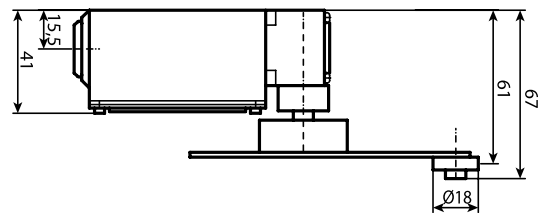
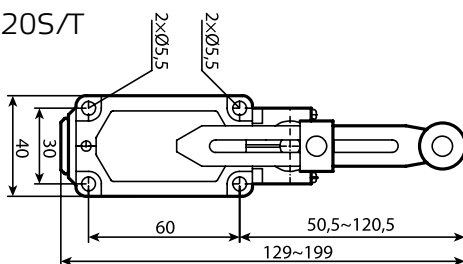
металлический роликовый плунжер

LXK3-20S/H2



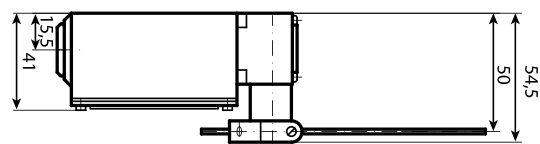
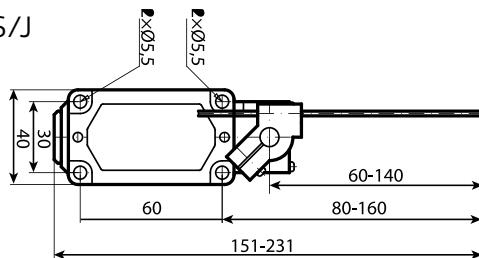
вилочный роликовый рычаг

LXK3-20S/T



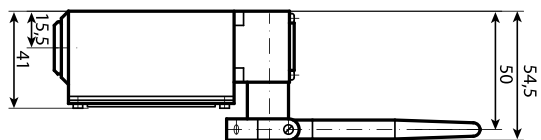
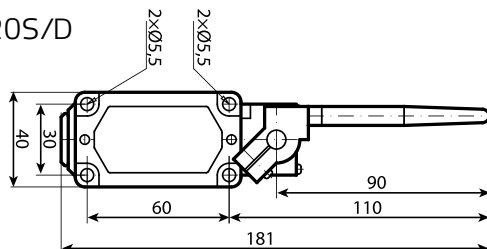
роликовый рычаг регулируемой длины

LXK3-20S/J



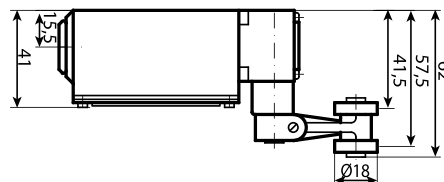
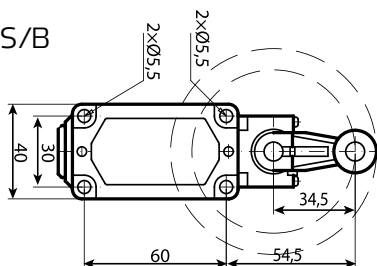
жесткий стержень регулируемой длины

LXK3-20S/D



пружинный рычаг с пластиковым наконечником

LXK3-20S/B



одинарный роликовый рычаг

Производитель

TOSUN ELECTRIC CO., LTD, Yangwen Industrial Zone, Wenzhou, Zhejiang, 325604, Китай

Импортер

ООО «Спецторг», 129347, Россия, город Москва, улица Егора Абакумова, дом 10, корпус 2